



L'éolienne ATMB D400 est l'auxiliaire idéale pour charger les batteries des bateaux de voyages. Sa puissance lui permet de palier à tous les consommateurs du bord. Elle peut fournir 91 Ampères par jour avec 9 nœuds de vent seulement, sa courbe est unique dans sa catégorie. L'éolienne marine ATMB D400 est la plus puissante actuellement produite. L'éolienne ATMB D400 est actuellement la référence retenue par la majorité des constructeurs de bateaux de voyage.

ATMB D400

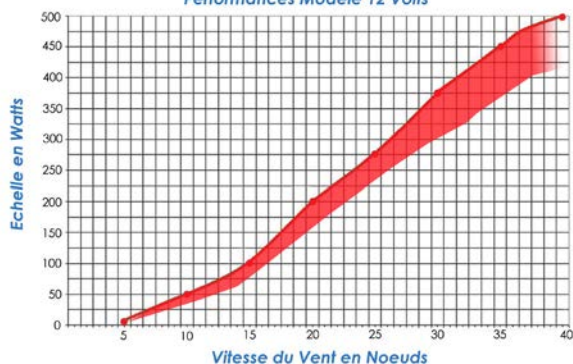


ATMB D400 : Conception et Avantages

- L'éolienne ATMB D400 a été conçue pour délivrer un ampérage élevé avec de faibles vitesses de vent, elle est extrêmement silencieuse et fonctionne sans vibrations. L'empennage a un profil spécial anti-turbulences.
- L'alternateur haut rendement, le profil des pâles permettent de fonctionner à régime lent. (1200 tours maxi).
- Les avantages de la D400 sont ses hautes performances la production dépasse 500 Watts à 40 Nœuds.
- Cette éolienne innove de part sa qualité de fabrication et son design. Elle est un gage de fiabilité à long terme.
- Régulateur conseillé 6TB / Arrêt par inter bipolaire.
- Référence en 12V : **D400-12**
- Référence en 24V : **D400-24**
- Référence régulateur : **LVM6TB12** pour D400-12
- Référence régulateur : **LVM6TB24** pour D400-24
- Référence Switch d'arrêt 12V-50A : **SW1250**
- Référence Switch d'arrêt 24V-30A : **SW2430**
- Référence Mâtereau : **K12**
- Référence Mât inox 2.60m articulé : **K8**

Régulateurs et accessoires : page 10

Performances Modèle 12 Volts



courbe indicative dont la précision est variable en fonction de la force et la constance du vent.



Arrière



Face

1 mètre/seconde = 1,94 Nœud = 3.6 km/h

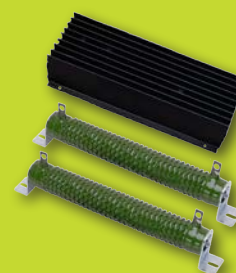
CARACTÉRISTIQUES TECHNIQUES

- Puissance 500 Watts à 40 Nœuds non limité
- Disponible en 12V – 24V – 48V Continu
- Profil de pales airfoil type low reynolds
- Diamètre hélice : 1.10m – Amorçage 5 Nœuds
- Diamètre de rotation : 685 mm – Poids : 15 Kg
- Conformité CE / garantie : 2 ans
- Embase mâle diam.42 mm
- Alternateur 12 pôles Stator isolé et noyé dans l'époxy
- Carter en aluminium revêtu de peinture époxy au four.

Kits de fixation : page 10



Mât Articulé K8



Régulateur 6TB